

ҚАЗАҚСТАН РЕСПУБЛИКАСЫ
ӘДІЛЕТ МИНИСТРЛІГІНІҢ ТІРКЕУ КОМИТЕТІ
ҚАРАҒАНДЫ ОБЛЫСЫ БОЙЫНША
«ЖЫЛЖЫМАЙТЫН МҮЛІК ЖӨНІНДЕГІ ОРТАЛЫҒЫ РМК
ЖЕЗҚАЗҒАНДАҒЫ ФИЛИАЛЫ

№2452

№133 МЕКТЕПТІН

ТЕХНИКАЛЫҚ ТӨЛҚҰЖАТЫ

Инвентарлық нөмірі:

Кадастрлық нөмірі:

Мекен-жайы:

Жезқазған қаласы ,

Железнодорожная к. - 1

Қазақстан Республикасы әділет Министрлігі Тіркеу қызметі комитетінің Қарағанды
облысы бойынша "Жылжымайтын мүлік жөніндегі орталығы" РМҚ
РГП "Центр по недвижимости по Карагандинской области"
Комитета регистрационной службы Министерства юстиции Республики Казахстан

Жылжымайтын мүлік нысанын тіркеуге

Ф-2 Техникалық төлқұжат/Технический паспорт Ф-2
на регистрируемые объекты недвижимости

Лит - А , А1 СШ - 133 с пристройкой

1. Республика/Республика	Қазақстан	
2. Облыс/Область	Қарағанды	
3. Қала (ауыл, село, тб/Город (поселок, село, дп.)	г. Жезказған	
4. Аудан/Район в городе		
5. Кадастр нөмірі/Кадастровый номер		
6. Көше/Улица	Железнодорожная	
7. Үй №/№ дома	1.	
8. Түгендеу нөмірі/Инвентарный номер		

1. Қор категориясы/Категория фонда

не жилое

Ортақ мағлұматтар/Общие сведения

1. Серия, жоба түрі/Серия, тип проекта	
2. Қабат саны/Число этажей	один, два
3. Құрылыс ауданы/Площадь застройки	1394,0
4. Ғимарат көлемі/Объем здания	14916
5. Ортақ ауданы/Общая площадь	1742,5
6. Балкон, террас аяны/Площадь балкона, террас	
7. Тұрғылықты аудан/Основная площадь	1124,9
8. Тұрғылықты ғимарат ауданы/Площадь нежил. помещ.	617,6
9. Пәтер саны/Число квартир	
10. Ғимарат саны/Число помещений	51.
11. Кабырға мат/Материал стен	А- еб.пит. А1- камен
12. Құрылыс сал/Год постройки	1937
13. Физик. тозу./Физич. износ, %	40

Төлқұжат 18.10.07

жағдайына құрастырылған

Паспорт составлен по состоянию на

Филиал меңгерушісі
Управляющий филиалом

Аманбаев Б.Ж.



Жер учаскесінің экспликациясы, кв.м / Экспликация земельного участка, кв.м

Жер қосынды құжаттар бойынша / По землеуводу	Дерек бойынша орындалады № / По фактическому использованию	Салынған аудан / Застроенная площадь			Салынбаған аудан / Незастроенная площадь		
		барлығы / всего	негізгі құрылымдармен / под основными строениями	қосымша құрылыс және ғимарат не. / под проч. постройка-ми и сооружениями	асфальт жабулар / асфальтовые покрытия	басқа да алмаст. / прочие замощения	топырақ / грунт
1	2	3	4	5	6	7	8
12500	12500	1595,0	1595,0				

Салынбаған аудан / Незастроенная площадь

Аудандарды жабдықтау / Оборудование площадки				Жасыл отырғызулар / Зеленые насаждения					
барлығы / всего	спорттық / спортивные	балалар / детские	шаруанылық / хозяйственные	барлығы / всего	газон ағаштар / газон с деревьями	жеміс бақ-шасы / пло-довый сад	газон, гүлзар / газоны, цветочные клумбы	бақша / огород	басқалар / прочие
9	10	11	12	13	14	15	16	17	18

Негізгі және көмекші құрылымдардың, салқын қосымша құрылыстар, жергелелер, аула ғимараттары, ауыстырулардың тағайындалуы және сипаттамасы / Назначение и характеристика основных и служебных строений, холодных пристроек, подвалов, дворовых сооружений, замощений

Жоспар бойынша литер /	Тағайындалуы / Назначение	Ауданы, м2 / Площадь, м2	Көлемі, м3 / Объем, м3	Тоңу / Иннос, %	Конструктивті элементтердің суреттеуі / Описание конструктивных элементов					
					іргетас / фундамент	қабырға және аралық / стены и перегородки	қалқап / перекрытия	кrovля / кровля	еден / полы	аралықтар / проемы
1	2	3	4	5	6	7	8	9	10	11
A	СПП №133	1526,0	58	40	кам.бул.	сб.лит.	доски по бал.	шифер.	доски по лаг.	дв.ок.
A1	пристройка	69,0	524	40	блоки	камен.	ж.бл.литы	шифер.	доски по лаг.	дв.ок.

орындаған маман:
Выполнил специалист

Жетібаев Г.К.

Бөлім меңгерушісі
Зав. отделом

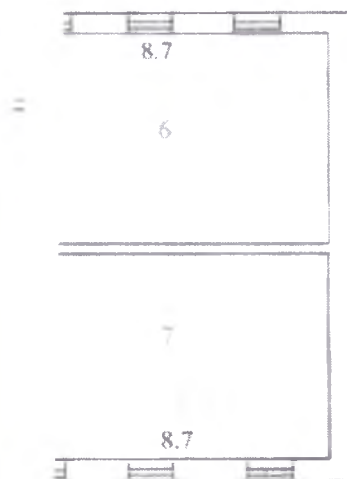
**ЖЫЛЖЫМАЙТЫН МҮЛІК ОБЪЕКТІСІ ЖОСПАРЫНА ЭКСПЛИКАЦИЯ (к.Ф-2)
ЭКСПЛИКАЦИЯ К ПЛАНУ ОБЪЕКТА НЕДВИЖИМОГО ИМУЩЕСТВА (к.Ф-2)**

[illegible]

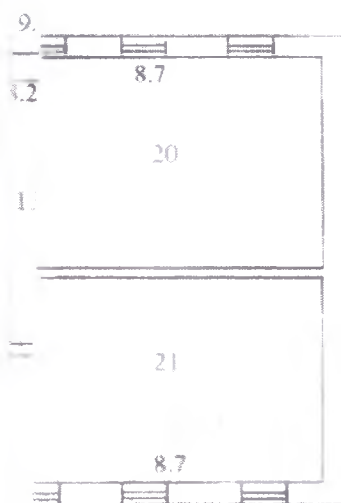
[illegible]

[illegible]

		(материал, отделка и проч.)	гниль, трещины и т.д.)		изменения
1	2	3	4	5	6
1	Іргетас / Фундамент	кам.бут.блоки			
2	а) сыртқы және ішкі капит. қабырғалар / наружные и внутренние капитальные стены	сб.щит. Камень			
	б) аралықтар / перегородки	сб.щит. Камень			
3	Передарығи / Қалпан	шатырлық / чердачное	доски по бал.ж/б плиты		
		қабатаралық / междуэтажное	ж.б. плиты		
4	Шатыр / Крыша	шиферная			
5	Еден / Полы	1 қабат / 1-го этажа	доски по лаг.		
		соңғы қабат / последующих этажей	доски по лаг.		
6	Аралық / Проемы	терезе / окна	2 ств.		
		есіктер / двери	дош.		
7	Оңдеу жұмыстары / Отделочные работы	ішкі / внутренние	опт. поб.		
		сыртқы / наружные	опт. поб.		
8	Ыстық сумен қамту / Горячее водоснабжение	да			
9	Су құбыры / Водопровод	да			
10	Канализация / Канализация	да			
11	Электр жарығы / Электроосвещение	да			
12	Жылу / Отопление	пештік / печное	нет		
		пештік газ / печное газовое	нет		
		ЖЭЦ / от ТЭЦ	да		
		АГВ / от АГВ	нет		
		жеке жылу қонд. / от индивиду. отопит. установок	газбен / на газе	нет	
			қатты жағар / на тверд. топливе	нет	
		аудан котельня / от районной котельной	газбен / на газе	нет	
			қатты жағар / на тверд. топливе	нет	



2-ЭТАЖ



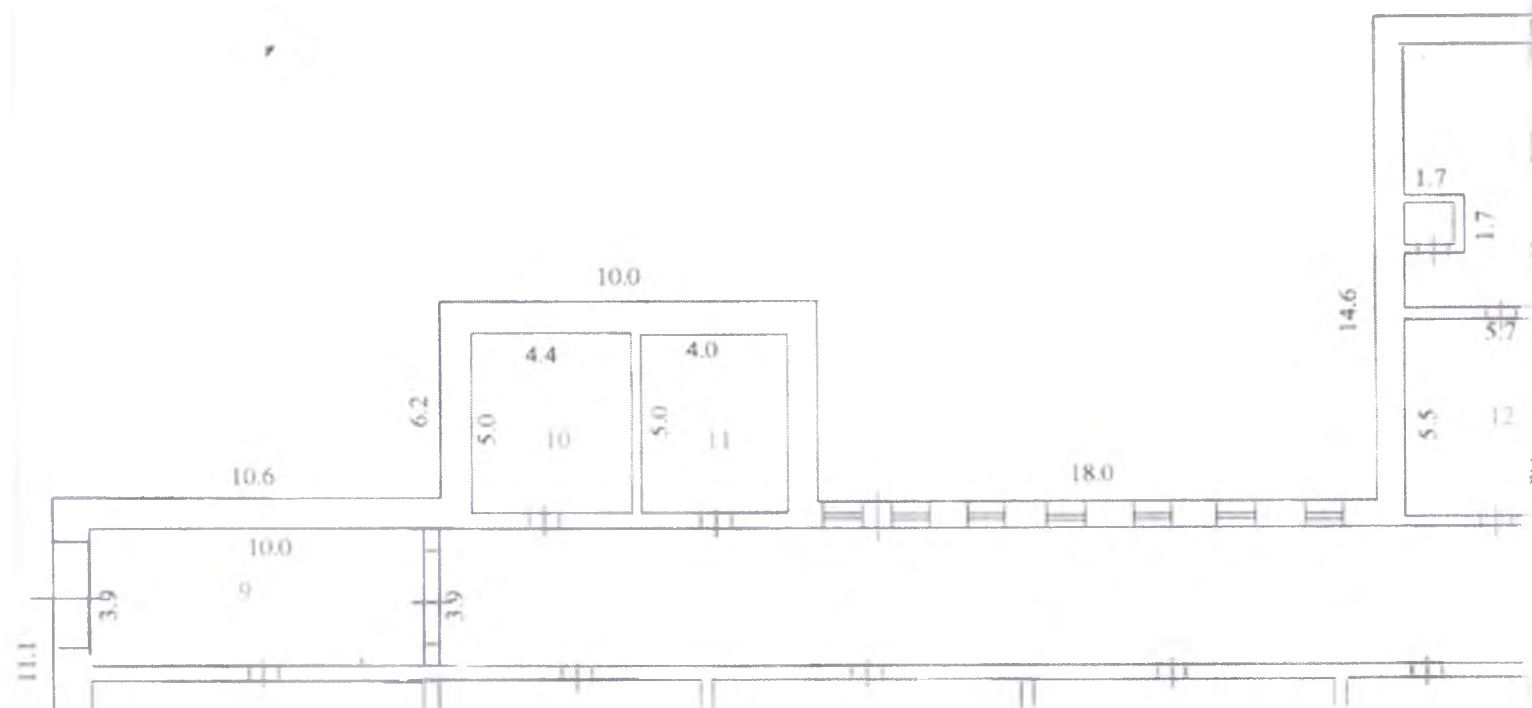
"ЖЫЛЖЫМАЙТЫН МҮЛК ОРТАЛЫҒЫ" МК
Жезказғандағы филиалы

Мекенжай: Жезказған қаласы

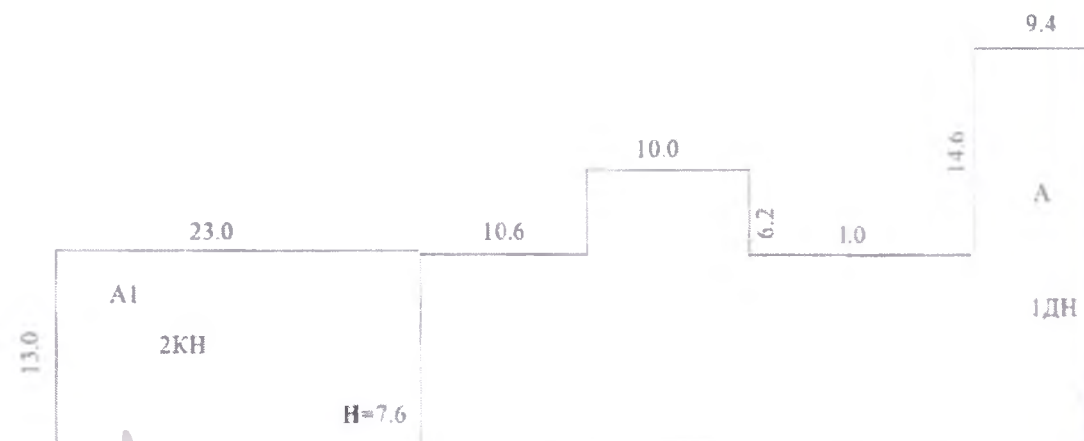
Железнодорожная -1

Кабат

Масштаб



улица Сатпаева 100.8



"ЖЫЛЖЫМАЙТЫН МҮЛІК ОРТАЛЫҒЫ" МК			
Жезқазғандығы филиалы			
Мекенжай: Жезқазған қаласы			
Железнодорожная -1			
Кабат 1	№133 мектеп		Масштаб 1:200
Күн	Орындаушы	Фамил. Аты-жөні	қолы
18.10.07	маман	Жетібәев Г.К.	